

KeyTec
České Budějovice

O nás

Skupina KeyTec je výrobcem kovových a plastových dílů pro různé oblasti použití.

Jsme spolehlivým partnerem pro zákazníky se zaměřením na kvalitní technologie a inovace.

“We Industrialize Your Idea”



KeyTec
PRECISION COMPONENTS

O nás

- Engineering a výroba
- Výroba kovových a plastových dílů
- Výroba a kompletace finálních výrobků
- Celosvětové působení
- Koncept společné strategie skupiny KeyTec
- Spolehlivost a důvěra

“Powerful in Metal-Plastic combinations”

Celosvětové působení



1. Nizozemsko

Eindhoven

Vedení skupiny

Sittard

Sériová výroba a výroba prototypů

Výroba kovových a plastových dílů, montáže



2. Česká republika

České Budějovice

Výroba kovových dílů, montáže



3. Čína

Suzhou PC

Výroba kovových a plastových dílů

Lakování, výroba nástrojů

Suzhou MM

Montáže

Hongkong

Kancelář

Zpracování kovu

- Lisování na postupových nástrojích
- Transferové lisování
- Hluboké tahy
- Bihler technologie

Zpracování plastu

- 1K - 2K vstřikování
- Reel to reel vstřikování
- Obstřikování vkládaných komponent

Montáže

- Ultrasonické svařování
- Obloukové svařování
- Laserové svařování
- Lepení
- Spojování plechů za studena

Výroba pohledových dílů

- Lakování
- Sítotisk
- Laserování
- Tamponový tisk
- Povlakování

Tools





Honeywell



Continental



DAIKIN DELPHI Panasonic

Signify PHILIPS e2v

SIEMENS YAZAKI

SCHOTT
glass made of ideas



RENAULT



TOYOTA



Audi

KeyTec group

Naši zákazníci

- Nadnárodní skupiny
- Celosvětové zaměření
- Politika kvality Zero-defect



“Powerful in Metal-Plastic combinations”



Certifikace

KeyTec plant	ISO 9001 Quality system	ISO 14000 Enviroment	IATF 16949 Automotive	ISO 13485 Medical	SA 8000, EICC Social Acc.	ISO 22030 Continuity
Sittard, Netherlands	Certified	Certified	Certified	Compliant EU-MDR	Certified	Certified
Ceské Budejovice, Czech Republic	Certified	Certified	Certified	Not applicable	Certified	Certified
Suzhou, China	Certified	Certified	Certified	Certified	Certified	Certified



Certified



Compliant



Not applicable

KeyTec České Budějovice

KeyTec v České republice

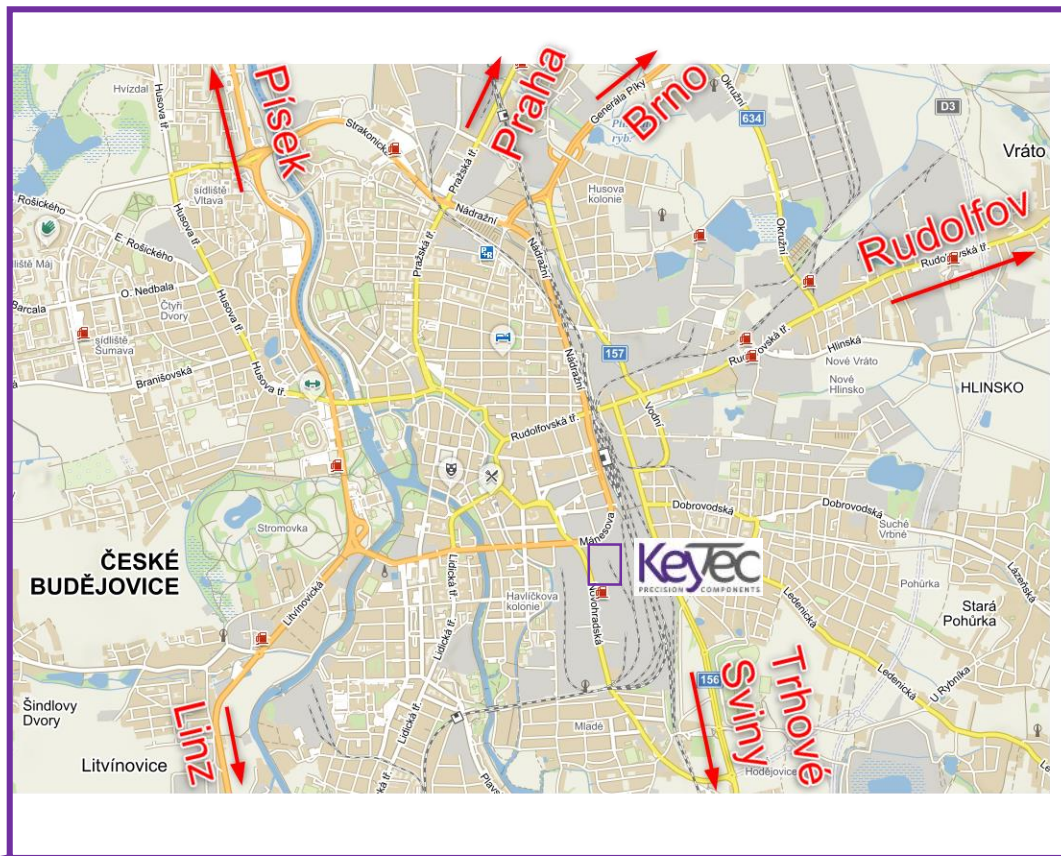
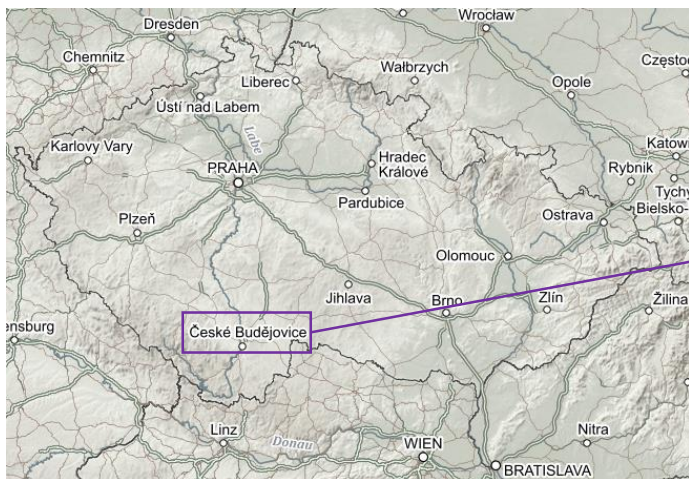


KeyTEC
PRECISION COMPONENTS

Novohradská 1764
370 01 České Budějovice
keytec@keytec.cz
www.keytec.cz
+420 389 002 111
CZECH REPUBLIC

Základní informace

- Založeno v roce 1994
- 300 zaměstnanců
- 22 000 m² zastavěné plochy
- Roční obrat přes 600 mil. CZK



HLAVNÍ TECHNOLOGIE

Postupové lisování



Aida 630 t



EBU 630 t

14 automatických linek:

- 32 až 630 tun (servo a excentrické lisy)
- Lisovací stůl až 4000 x 1500 mm
- Kaiser, Müller, Beutler Nova, Aida, EBU Burkhardt
- Tloušťka 0,3 – 8 mm
- Zpracování i vysokopevnostního materiálu

HLAVNÍ TECHNOLOGIE

Transferové lisování

Transferová linka

- 6 x Aida 200 tun 1390 x 840 mm



Transferová linka

26 samostatných lisů:

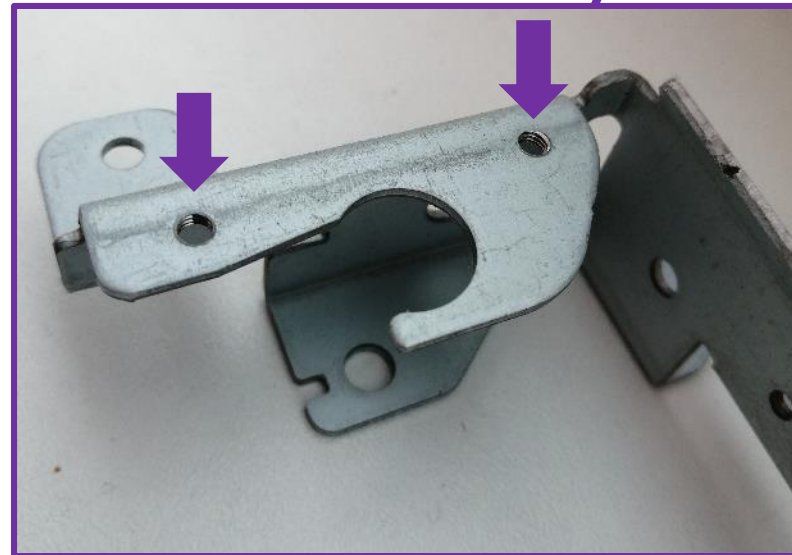
- 63 až 250 tun
- Lisovací stůl 1250 x 750 mm
- Müller, Aida, Beutler Nova



Aida 250 t

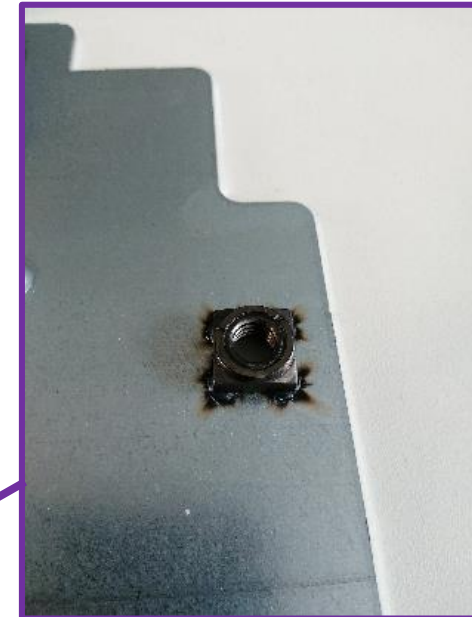
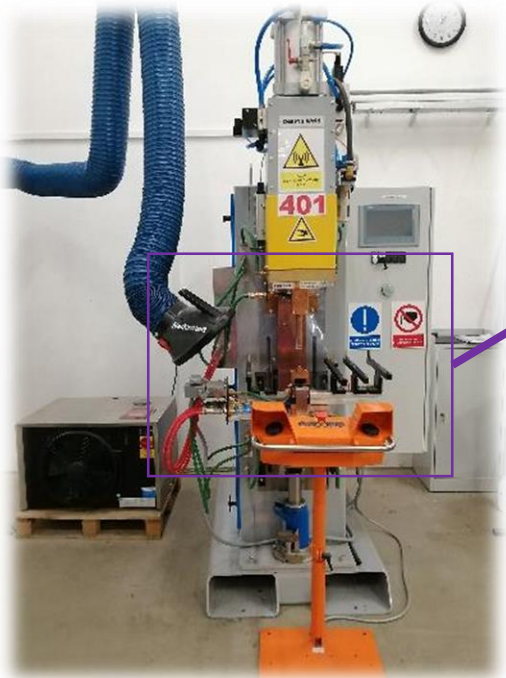
OSTATNÍ TECHNOLOGIE

Řezání závitů (M2-M10)



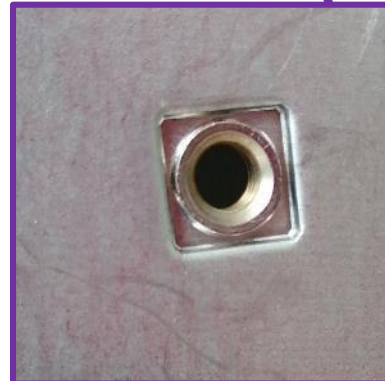
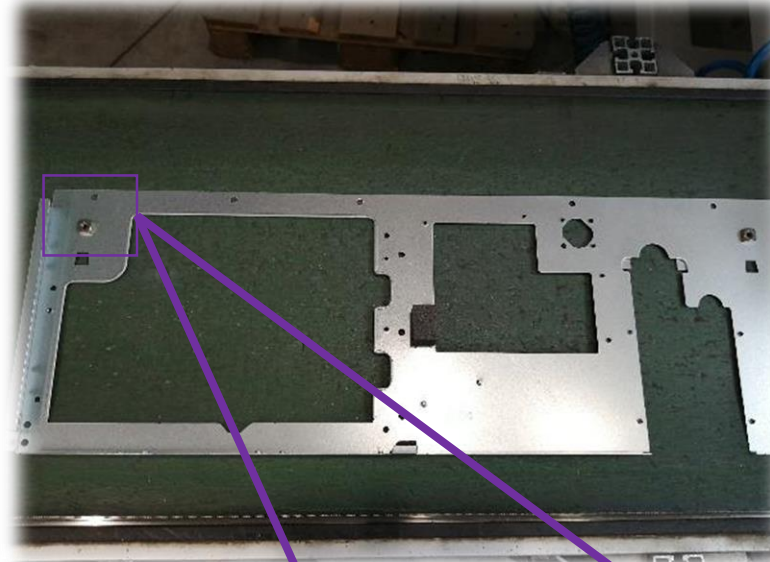
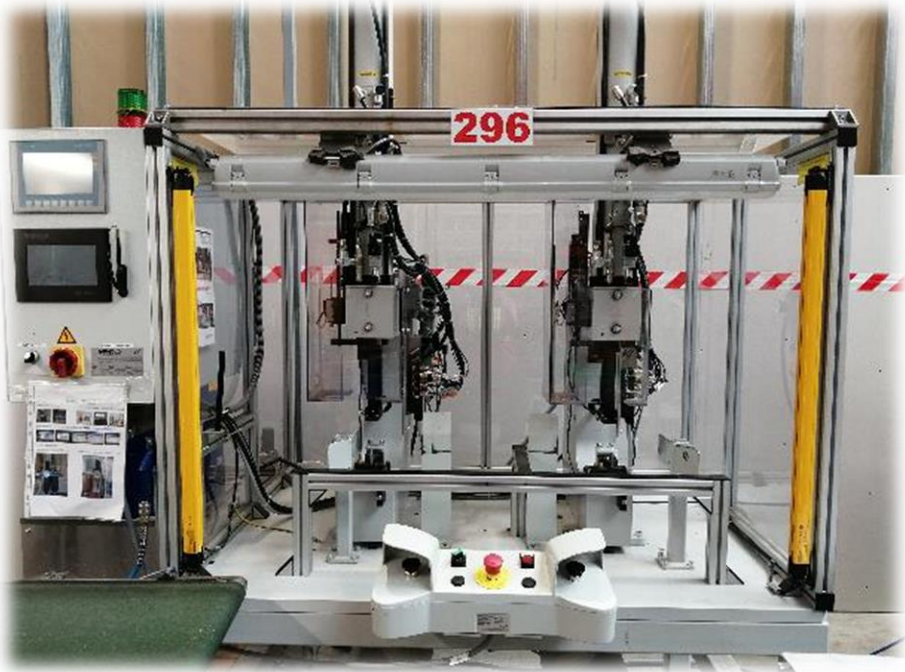
OSTATNÍ TECHNOLOGIE

Odporové navařování matic



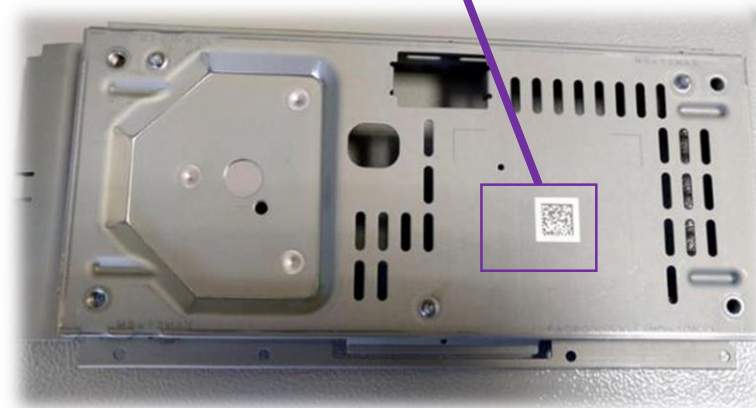
OSTATNÍ TECHNOLOGIE

Zalisování matic (náhrada navařovaných matic)



OSTATNÍ TECHNOLOGIE

Laserování QR-kódů



OSTATNÍ TECHNOLOGIE

Odmaštění

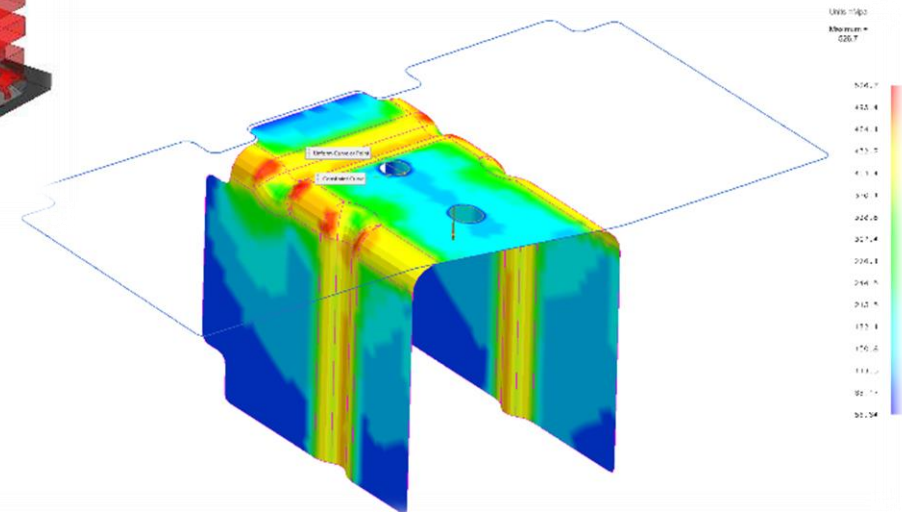
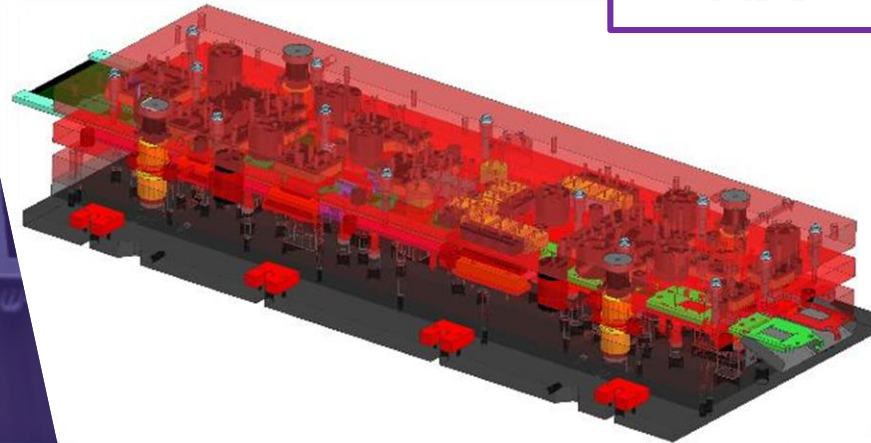


A další technologie...

- Nýtování
- Toxování
- Ruční a poloautomatické montáže
- Odhrotování

VLASTNÍ KONSTRUKCE

- Konstrukční kancelář o 3 stanicích, využívající software:

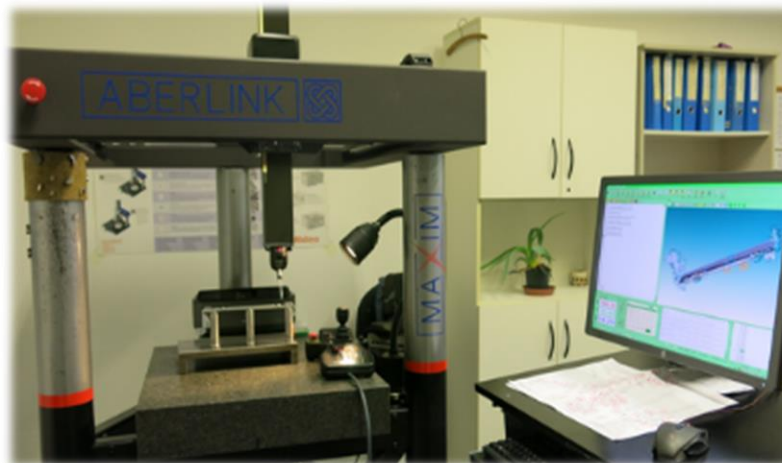


VLASTNÍ NÁSTROJÁRNA

- Vlastní nástrojárna, která se stará o údržbu a opravu více než 1000 nástrojů

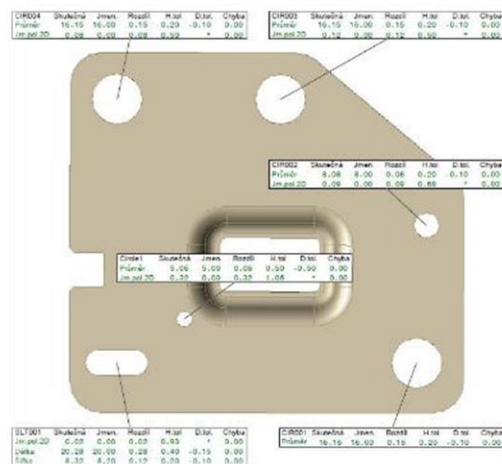


MĚŘÍCÍ TECHNIKA

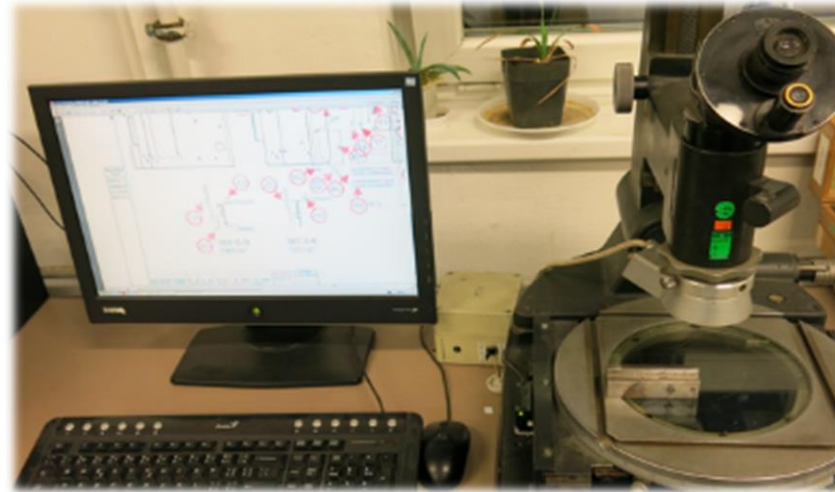


3D CNC ABERLINK MAXIM
Rozsah měření 600 x 500 x 400 mm
SW Renishaw MODUS

3D CNC EQUATOR Renishaw
Rozsah měření 300 x 300 x 150 mm
SW Renishaw MODUS



MĚŘÍCÍ TECHNIKA



Mikroskop Carl Zeiss
Rozsah měření 100 x 50 mm
SW TANGO



Vertex 310
Optické měření

CERTIFIKACE

IATF 16949:2016

ISO 9001:2015

ISO 14001:2015

Lloyd's Register

Datum certifikace: 16. červen 2021
platnost certifikátu do: 16. červen 2024
identifikační číslo certifikátu: 10368363
IATF certifikát číslo: 0465206

Certifikát

Potvrzujeme, že systém managementu společnosti:

KeyTec České Budějovice s.r.o.

Novohradská 1764, 370 01 České Budějovice 6, Česko

byl schválen společností Lloyd's Register podle následujících standardů:

IATF 16949:2016 (s vyloučením návrhu výrobku)

Číslo smlouvy: IATF 16949 – 00012592-001

Rozsah certifikace je uplatněn na:

Výroba kovových komponentů.

Paul Graaf
Paul Graaf
Chief Operating Officer, Management Systems, MS10
Vystaveno v: Lloyd's Register Quality Assurance Limited

Lloyd's Register Group Limited, its affiliates and subsidiaries, including Lloyd's Register Quality Assurance Limited (LRQA), and their respective officers, employees or agents are, individually and collectively, referred to in this clause as 'Lloyd's Register'. Lloyd's Register assumes no responsibility and shall not be liable to any person for any loss, damage or expense caused by reliance on the information or advice in this document or howsoever provided, unless that person has agreed a contract with the relevant Lloyd's Register entity for the provision of this information or advice and in that case any responsibility or liability is exclusively on the terms and conditions set out in that contract. Issued by: Lloyd's Register Quality Assurance Limited, 1, Trinity Place, Bickenhall Lane, Birmingham B37 7YU, United Kingdom

Page 1 of 1

CERTIFICATE

No. 42013339

This is to certify the Quality Management System of

KeyTec

KeyTec České Budějovice s.r.o.
Novohradská 1764
370 21 České Budějovice, České Budějovice 6
Czech Republic

has been assessed and found to be in compliance with the Standard

ISO 9001:2015

applicable to:

Production and assembly of stamped metal parts for automotive, electrical and ICT industry.

The certificate has been issued under No. 42013339 for the registration period from 05 February 2020 to 04 February 2023.
The first certificate date of issue is 01 February 2014.

Approved by: *Tomáš* Printed by: *Jan*

IAF **3137**

validity code **B922F97E-158**
Check the validity of this certificate using this code at www.ll-c.info

LL-C (Certification) Czech Republic a.s. | Pobožní 620/3, 186 00 Praha 8

CERTIFICATE

No. 42013339

This is to certify the Environmental Management System of

KeyTec

KeyTec České Budějovice s.r.o.
Novohradská 1764
370 21 České Budějovice, České Budějovice 6
Czech Republic

has been assessed and found to be in compliance with the Standard

ISO 14001:2015

applicable to:

Production and assembly of stamped metal parts for automotive, electrical and ICT industry.

The certificate has been issued under No. 42013339 for the registration period from 05 February 2020 to 04 February 2023.
The first certificate date of issue is 01 February 2014.

Approved by: *Tomáš* Printed by: *Jan*

IAF **3137**

validity code **AA6541F1-D9F**
Check the validity of this certificate using this code at www.ll-c.info

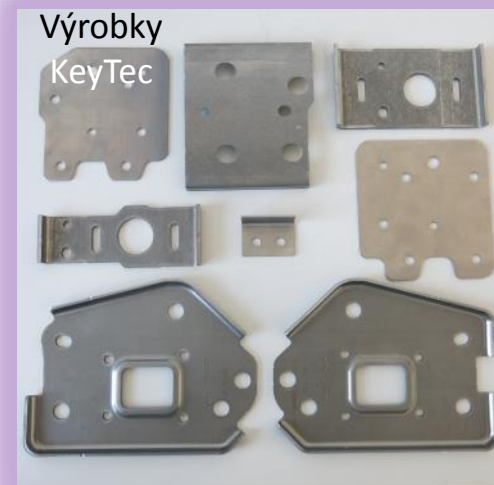
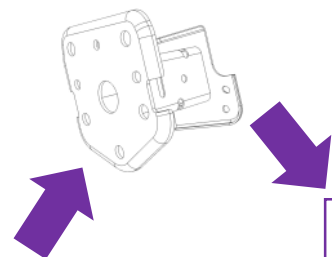
LL-C (Certification) Czech Republic a.s. | Pobožní 620/3, 186 00 Praha 8

KeyTec České Budějovice

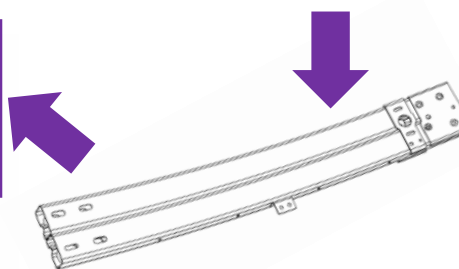
POUŽITÍ NAŠICH VÝROBKŮ

Nárazníky Nissan Juke

KeyTec
PRECISION COMPONENTS



Výrobky
KeyTec



KeyTec České Budějovice

POUŽITÍ NAŠICH VÝROBKŮ

Nárazník Renault Espace

KeyTec
PRECISION COMPONENTS

Výrobky
KeyTec



KeyTec České Budějovice

POUŽITÍ NAŠICH VÝROBKŮ

Nárazníky Nissan Micra

KeyTec
PRECISION COMPONENTS

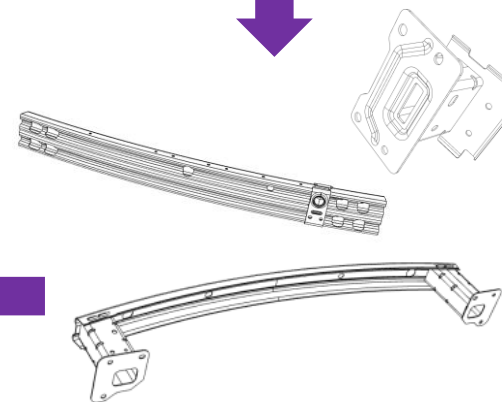
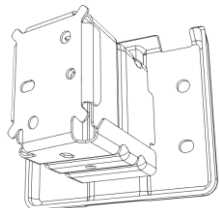
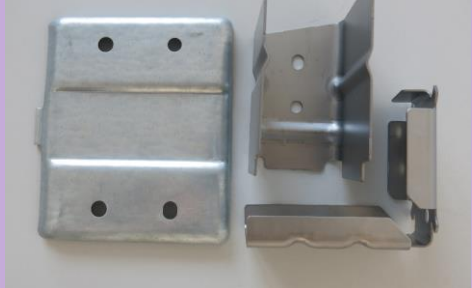
Výrobky KeyTec



Výrobky KeyTec



Výrobky KeyTec



KeyTec České Budějovice

POUŽITÍ NAŠICH VÝROBKŮ

Pojezdy sedaček VW Amarok

KeyTec
PRECISION COMPONENTS



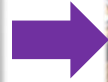
KeyTec České Budějovice

POUŽITÍ NAŠICH VÝROBKŮ

Navigace Mercedes M, GL, SLK, CLS, A, B

KeyTec
PRECISION COMPONENTS

Výrobek KeyTec



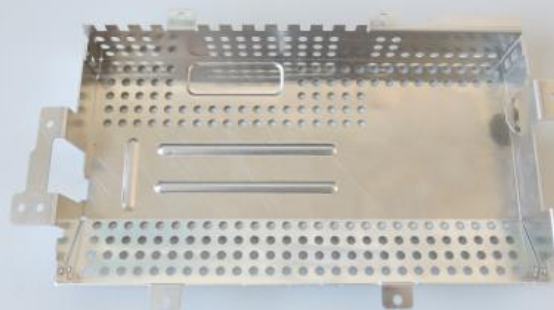
KeyTec České Budějovice

POUŽITÍ NAŠICH VÝROBKŮ

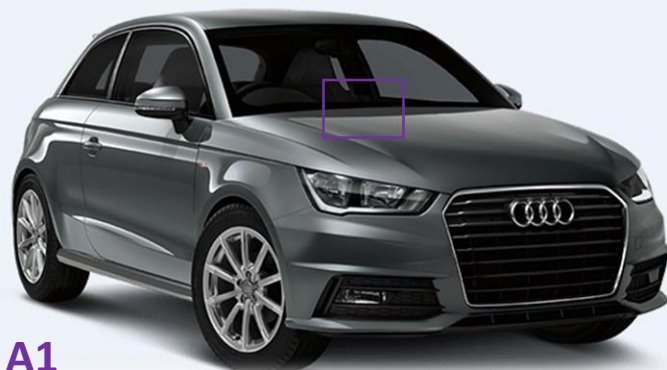
Navigace Audi A1 / Q3

KeyTec
PRECISION COMPONENTS

Výrobek KeyTec



Q3



A1



KeyTec České Budějovice

POUŽITÍ NAŠICH VÝROBKŮ

Navigace Range Rover Velar

KeyTec
PRECISION COMPONENTS

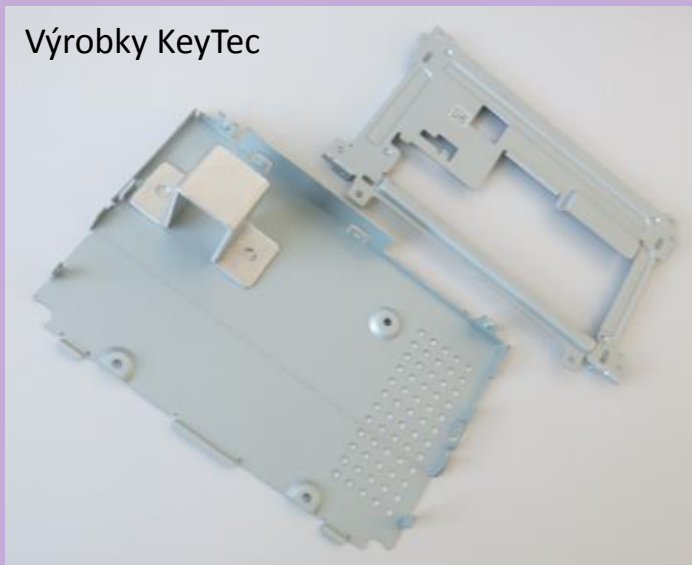


KeyTec České Budějovice

POUŽITÍ NAŠICH VÝROBKŮ

Navigace VW Golf

Výrobky KeyTec



KeyTec
PRECISION COMPONENTS

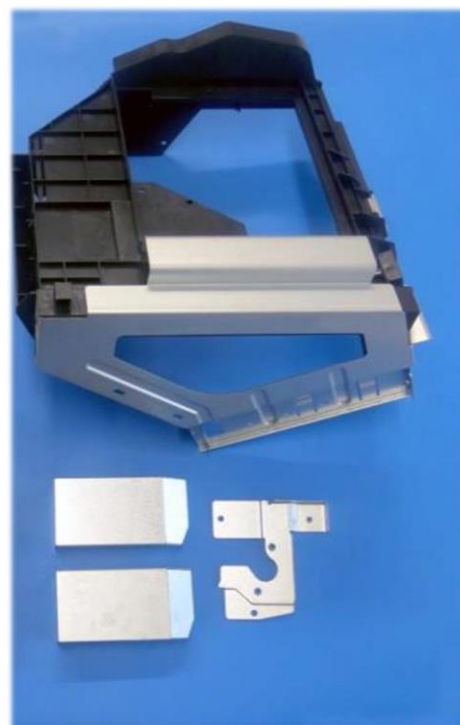
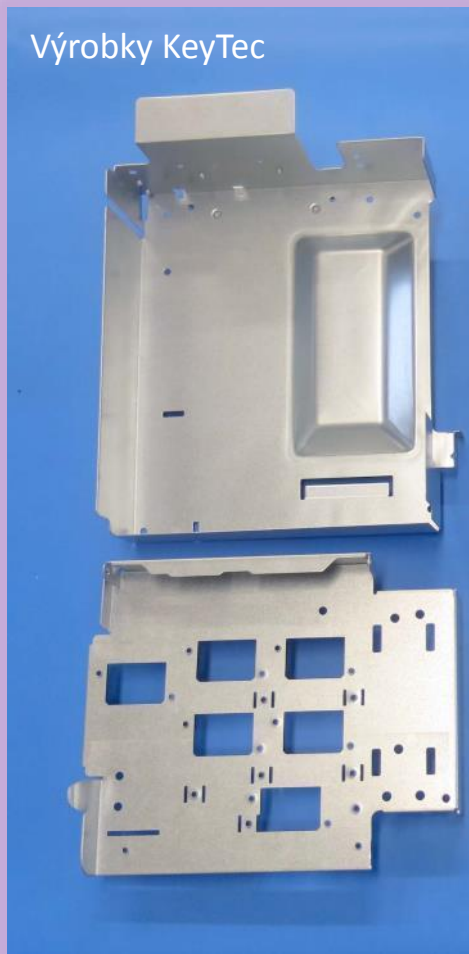
KeyTec České Budějovice

POUŽITÍ NAŠICH VÝROBKŮ

Součásti klimatizací Daikin

KeyTec
PRECISION COMPONENTS

Výrobky KeyTec



DAIKIN

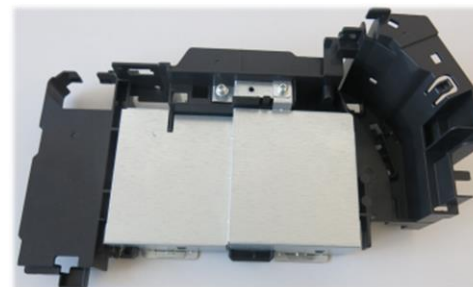


KeyTec České Budějovice

POUŽITÍ NAŠICH VÝROBKŮ

Součásti klimatizací Daikin

KeyTec
PRECISION COMPONENTS



POUŽITÍ NAŠICH VÝROBKŮ

Součásti klimatizací Daikin (vnitřní jednotka)

Výrobky
KeyTec



KeyTec České Budějovice

POUŽITÍ NAŠICH VÝROBKŮ

Součásti tepelných čerpadel Daikin

KeyTec
PRECISION COMPONENTS



 **DAIKIN**



KeyTec České Budějovice

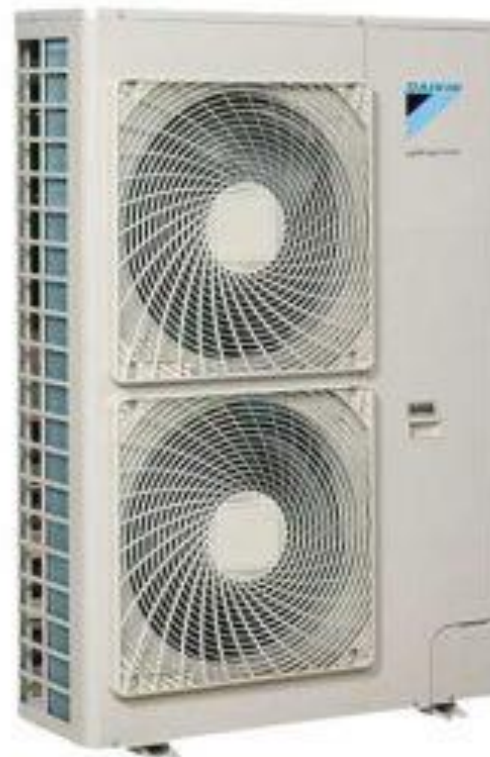
POUŽITÍ NAŠICH VÝROBKŮ

Součást tepelných čerpadel Daikin

KeyTec
PRECISION COMPONENTS

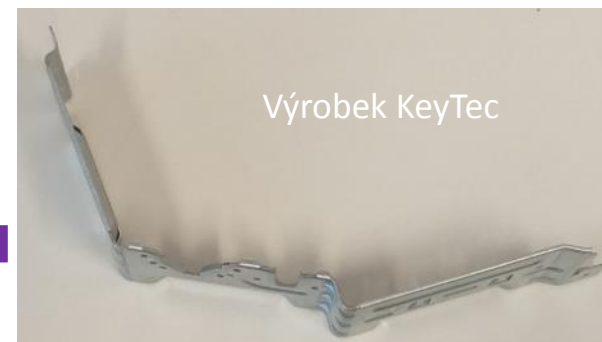
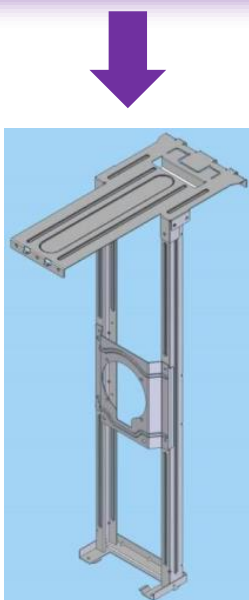


DAIKIN



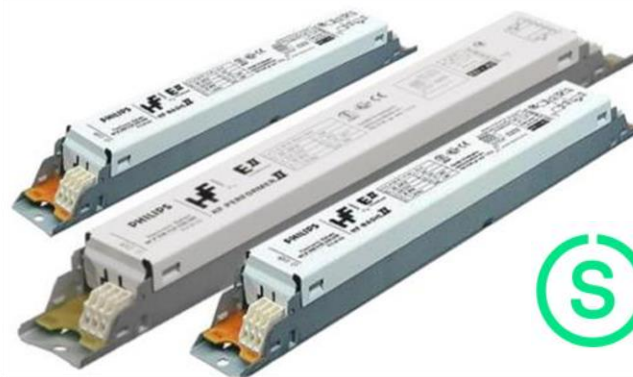
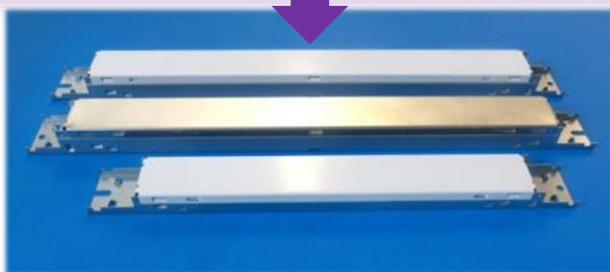
POUŽITÍ NAŠICH VÝROBKŮ

Součásti tepelných čerpadel Daikin



POUŽITÍ NAŠICH VÝROBKŮ

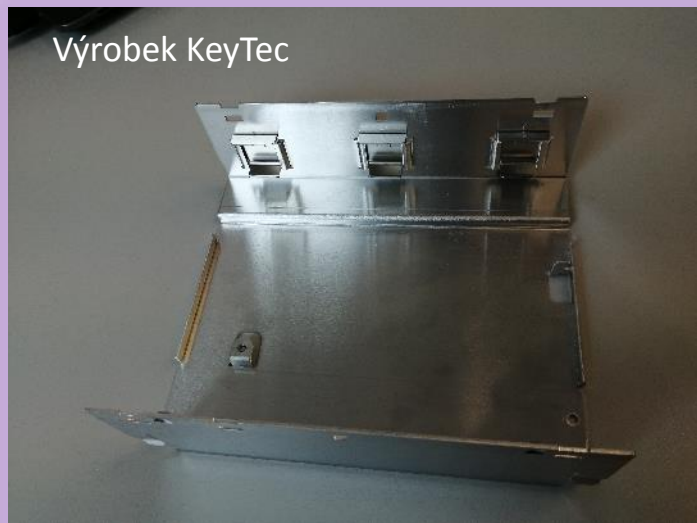
Předřadníky interiérových zářivek Signify (Philips)



Signify

POUŽITÍ NAŠICH VÝROBKŮ

Řídící jednotka elektroniky pro průmyslové skleníky



Signify



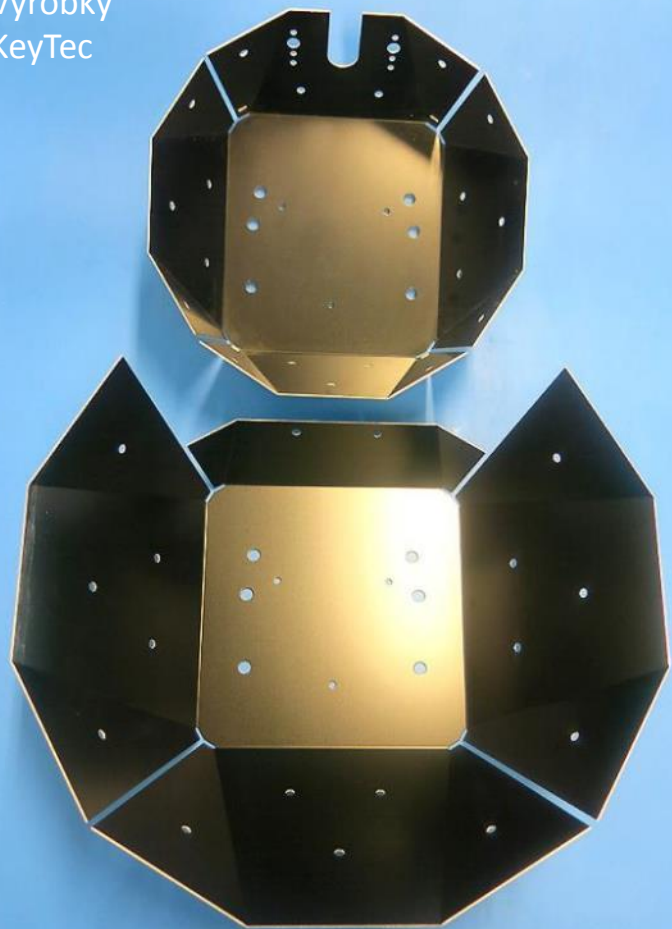
KeyTec České Budějovice

POUŽITÍ NAŠICH VÝROBKŮ

Součásti semaforů Swarco

KeyTec
PRECISION COMPONENTS

Výrobky
KeyTec



swarco





“We Industrialize Your Idea”

www.KeyTecGroup.com

